



CHAMBRES D'HÔTES LA MAISON DE VELOURS - VILLENEUVE-SUR-LOT

CléVacances
LOCATIONS & CHAMBRES D'HÔTES

CHAMBRES D'HÔTES LA MAISON DE VELOURS - VILLENEUVE-SUR- LOT

Bienvenue dans nos 5 chambres d'hôtes à Villeneuve-
Sur-Lot

<https://maison-de-velours.com>

La Maison de Velours

Valérie LEFEVRE

+33 6 77 24 67 96

A Votre maison d'hôtes , courts et longs séjours
au centre de Villeneuve-Sur-Lot , bienvenue ! : 21
rue de Velours 47300 VILLENEUVE-SUR-LOT





Votre maison d'hôtes , courts et longs séjours ,
au centre de Villeneuve-Sur-Lot , bienvenue !
♂♂♂



- Chambre Plaisance
- Chambre Bastérou - Choisy
- Chambre Gambetta
- Chambre Parasol
- Chambre Gajac

La Maison de Velours réouvre ses portes pour votre séjour. Valérie vous fera découvrir ses nouvelles chambres dans cet ancien immeuble totalement rénové, baptisé La Maison de Velours. Vous pourrez séjourner dans l'une des 5 chambres d'hôtes. Situées au centre de Villeneuve-sur-Lot, dans un quartier calme, chaque chambre dispose de tout le confort pour vous permettre de passer un agréable séjour. Idéalement situées, elles sont proches de toutes les commodités et des principaux sites touristiques (à proximité du Lot et de la Dordogne).



Infos sur l'établissement

 *Communs*

A proximité propriétaire
Entrée indépendante

Dans maison
Entrée commune


 *Activités*

 *Réseaux*

Accès Internet

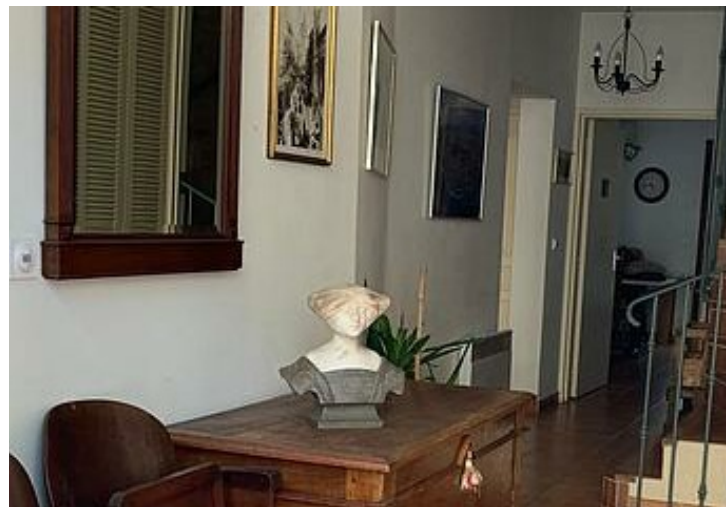
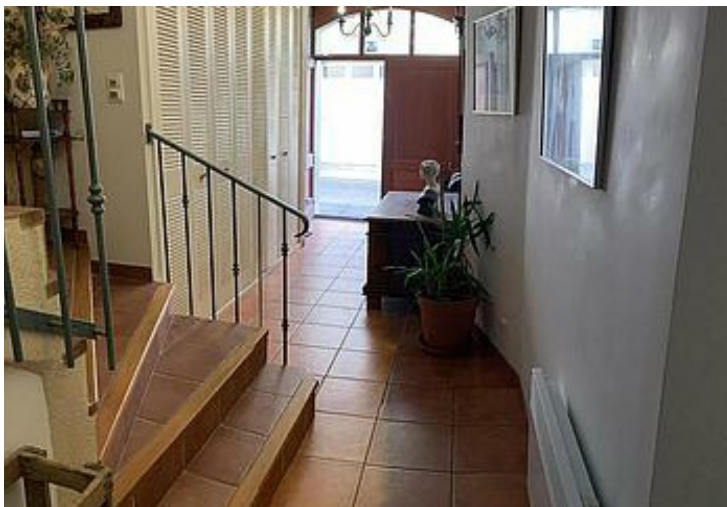
 *Stationnement*

Parking à proximité

 *Services*

Nettoyage / ménage

 *Extérieurs*



Chambre Plaisance



Chambre



2

personnes
(Maxi: 2 pers.)



1

chambre



24

m2

Située au 1er étage

Chambres

Chambre(s): 1

Lit(s): 1

dont lit(s) 1 pers.: 0

dont lit(s) 2 pers.: 1

Salle de bains / Salle d'eau

- Sèche serviettes

Salle(s) d'eau (avec douche): 1

WC

WC: 1

- WC privés

Cuisine

- Coin cuisine à disposition (chambre d'hôtes)
- Kitchenette
- Combiné congélation
- Four
- Four à micro ondes
- Lave vaisselle
- Réfrigérateur

Autres pièces

Media

- Télévision
- Wifi

Autres équipements

- Lave linge collectif
- Sèche linge collectif
- Matériel de repassage

Chauffage / AC





Chambre Bastérou - Choisy



Appartement



3

personnes
(Maxi: 3 pers.)



1

chambre



39

m2

Située au 1er étage

Chambres

Chambre(s): 1
Lit(s): 2

dont lit(s) 1 pers.: 1
dont lit(s) 2 pers.: 1

Salle de bains / Salle d'eau

Sèche serviettes
Salle(s) d'eau (avec douche): 2

WC

WC: 2
WC privés

Cuisine

Coin cuisine à disposition
(chambre d'hôtes)
Combiné congélation
Four à micro ondes
Réfrigérateur

Kitchenette
Four
Lave vaisselle

Autres pièces

Séjour

Media

Télévision

Wifi

Autres équipements

Lave linge collectif

Sèche linge collectif

Chauffage / AC





Chambre Gambetta



Chambre



2

personnes
(Maxi: 2 pers.)



1

chambre



25

m²

Située en Rez De Chaussée

<i>Chambres</i>	Chambre(s): 1 Lit(s): 1	dont lit(s) 1 pers.: 0 dont lit(s) 2 pers.: 1
<i>Salle de bains / Salle d'eau</i>	Sèche serviettes Salle(s) d'eau (avec douche): 1	
<i>WC</i>	WC: 1 WC privés	
<i>Cuisine</i>	Coin cuisine à disposition (chambre d'hôtes) Combiné congélation Four à micro ondes Réfrigérateur	Kitchenette Four Lave vaisselle
<i>Autres pièces</i>	Séjour	
<i>Media</i>	Télévision	Wifi
<i>Autres équipements</i>	Lave linge collectif Matériel de repassage	Sèche linge collectif





Chambre Parasol



Chambre



3

personnes
(Maxi: 3 pers.)



2

chambres



36

m²

Située au 2^{ème} étage

Chambres

Chambre(s): 2
Lit(s): 2

dont lit(s) 1 pers.: 1
dont lit(s) 2 pers.: 1

*Salle de bains / Salle
d'eau
WC*

Cuisine

Autres pièces

Media

Autres équipements

Chauffage / AC

Exterieur

Divers





Chambre Gajac



Chambre



2

personnes
(Maxi: 2 pers.)



1

chambre



19

m2



Située au 2ème étage. Un petit Salon de lecture est attenant à la chambre.

<i>Chambres</i>	Chambre(s): 1 Lit(s): 1	dont lit(s) 1 pers.: 0 dont lit(s) 2 pers.: 1
<i>Salle de bains / Salle d'eau</i>	Sèche serviettes Salle(s) d'eau (avec douche): 1	
<i>WC</i>	WC: 1 WC privés	
<i>Cuisine</i>	Coin cuisine à disposition (chambre d'hôtes) Combiné congélation Four à micro ondes Réfrigérateur	Kitchenette Four Lave vaisselle
<i>Autres pièces</i>	Séjour	
<i>Media</i>	Télévision	Wifi
<i>Autres équipements</i>	Lave linge collectif Matériel de repassage	Sèche linge collectif



Mes recommandations

A voir, à Faire

Découvrir le Grand Villeneuvois

OFFICE DE TOURISME GRAND VILLENEUVOIS

WWW.TOURISME-VILLENEUVOIS.FR



OFFICE DE TOURISME
GRAND VILLENEUVOIS



Restaurant Avana

+33 5 47 99 99 51
8 Rue de Penne

<https://www.restaurantavana.fr>

0.2 km
VILLENEUVE-SUR-LOT



1

AVANA est un restaurant traditionnel alliant cuisine du terroir, produits frais et locaux et des saveurs d'ailleurs. Une cuisine conviviale, généreuse tournée vers le plaisir de manger. Le chef pourra compter sur une belle variété et richesse de produits de la région pour assurer la saisonnalité d'une carte au goût de tous. La cuisine reste concentrée sur des incontournables de la brasserie française tout en ajoutant une note d'exotisme. Une cuisine qui se résume à des produits de qualité, en travaillant avec des fournisseurs locaux.



Chicken Box

+33 9 53 10 09 09
57 rue de la Fraternité

0.3 km
VILLENEUVE-SUR-LOT



2

Dans une ambiance lounge au coeur de la bastide, retrouvez une cuisine nord américaine autour du poulet. Produits frais garantis avec le "mariné-pané" préparé sur place. Idéal pour les grandes faims et les petits budgets.



Galerie de Gajac

+33 6 74 43 05 17
19 rue de Penne

<http://galeriedegajac.com>

0.3 km
VILLENEUVE-SUR-LOT



1

Ancienne mercerie au début du XXème siècle, elle se transforme en imprimerie de 1935 à 1980. Aujourd'hui rénovée dans le respect de l'histoire des lieux, elle devient un atelier-galerie d'art associatif. Tout au long de l'année, différentes expositions invitant l'art sous toutes ses formes, sont présentées au public. La galerie de Gajac n'est pas uniquement une galerie d'exposition. Christine MOURGUES, propriétaire et artiste peintre, en a fait son atelier de travail. En venant lui rendre visite pour pourrez la surprendre entrain de travailler. Vous pourrez ainsi découvrir en direct la méthode de travail de cette artiste reconnue, la technique des maîtres anciens de la Renaissance Italienne. Vous pourrez bien entendu lui poser des questions, elle se tient à votre disposition.



Théâtre Georges Leygues

+33 5 53 40 49 49
Boulevard de la République

<http://www.ville-villeneuve-sur-lot.fr>

0.5 km
VILLENEUVE-SUR-LOT



2

Humour, théâtre de répertoire, théâtre visuel, musiques, danse et arts de cirque, la saison de Villeneuve-sur-Lot fait appel à des noms connus comme à de jeunes talents dans un cadre chaleureux. De style art déco, le théâtre Georges Leygues vous accueille au coeur de la bastide de Villeneuve.



Canoë-kayak club de Villeneuve-sur-Lot

+33 7 67 87 51 62

Cale de la Marine (rive droite)

0.7 km
VILLENEUVE-SUR-LOT



3

Au pied de la cale de la Marine le club de canoë- kayak vous propose en juillet et août la découverte du Lot sous toutes ses facettes. Club sportif ouvert toute l'année (samedi après midi).

Mes recommandations (suite)

A voir, à Faire

Découvrir le Grand Villeneuvois

OFFICE DE TOURISME GRAND VILLENEUVOIS

WWW.TOURISME-VILLENEUVOIS.FR



Véloland city Villeneuve-sur-Lot

+33 5 53 70 42 65
11 allée Lamartine

0.7 km
VILLENEUVE-SUR-LOT



Loueur et réparateur de vélos. Unique loueur de vélos du Grand Villeneuvois. Location de vélo adultes et de 24 pouces pour les 8-12 ans.



Villeneuve-sur-Lot / Courbiac, la Montagne de Cadrès

+33 5 53 66 14 14

0.4 km
VILLENEUVE-SUR-LOT



Nombreux points de vues sur les bastides de Villeneuve, Castelnaud-de-Gratecambe, Monflanquin, les sites de Penne-d'Agenais, de Cadrès, les coteaux du Haut-Agenais Périgord et la vallée du Lot.



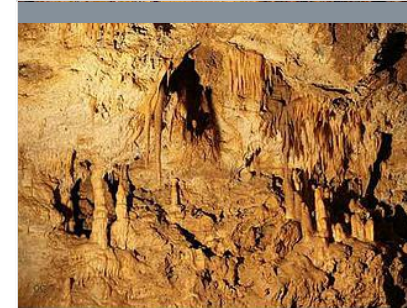
Site de Lascrozes

+33 5 53 36 17 30

6.3 km
VILLENEUVE-SUR-LOT



Site naturel classé ZNIEFF et Natura 2000 à 7km du centre-ville. Sur 8 ha de terrain, le site est propice aux loisirs et à la détente : espace pique-nique, aire de jeux pour enfants. Un parcours botanique a été créé et un belvédère sur le villeneuvois est possible. Intérêt paysager (chênaie), faunistique (lézard vert) et floristique (orchidées).



Grotte de Lastournelle

+33 5 53 40 08 09 +33 6 63 88 90 60

1851 route des Grottes de Lastournelle
<http://www.grotte-de-lastournelle.fr>

8.2 km
SAINTE-COLOMBE-DE-VILLENEU



Plongez au coeur de la terre. Vous vous émerveillerez le long de 7 salles aux paysages différents parés de stalactites, stalagmites, draperies, colonnes... Nous vous proposons une visite guidée de 45 minutes à 14°C. Par temps de canicule ou de pluie un endroit parfait pour passer un moment en famille ou entre amis. Vous pourrez découvrir la grotte comme les spéléologues, une visite authentique dans une grotte éteinte avec pour seule lumière des lampes de poche. Pour ceux que le noir effraie vous pourrez faire une visite plus traditionnelle avec la mise en valeur par l'éclairage. Nous programmons des animations comme une chasse au trésor dans la grotte éteinte, la chasse au trésor d'Halloween ou la chasse au trésor de Noël... Profitez de notre beau parc et des jeux de plein air mis à votre disposition, d'une pause au bar/snack, de la boutique et du chemin de randonnée jusqu'à un lac.



Mes recommandations (suite)

A voir, à Faire

Découvrir le Grand Villeneuvois

OFFICE DE TOURISME GRAND VILLENEUVOIS
WWW.TOURISME-VILLENEUVOIS.FR

